

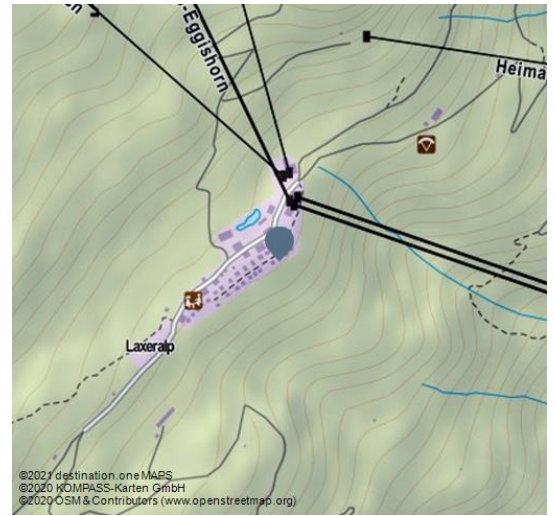


# Desmin Studer

Ferienwohnung



FM8\_7521-HDR



Ihre FEWO privat Ferienwohnung Fiescheralp Gemütliche Wohnung an wunderschöner, ruhiger und schneesicherer Aussichtslage. Unsere 2 1/2 Zimmerwohnung liegt 2'200 m.ü.M. und kann nur über die Luftseilbahn Fiesch-Fiescheralp erreicht werden. Die autofreie Fiescheralp ist ein Garant für ruhige und erholsame Ferien. Sie können direkt vom Haus aus mit den Skiern auf zum nächsten Skilift und haben somit Zugang zu 100km Skipisten im Verbund mit Fiescher- Bettmer- und Riederalp und schlussendlich fahren Sie wieder direkt vor das Haus zurück.

## Merkmale:

### Ausstattung/Einrichtungen

Mehrfamilienhaus (2-6 Wohnungen), Familienfreundlich

## Buchungsanbieter:



Jetzt buchen

<https://s.et4.de/b1MLC>

## Übersicht:

Bettenanzahl 4

## Anreise

Check-In ab 15/16.00 Uhr

## Ansprechpartner:

Sarah Wenger  
Eggishorn Verwaltung und Immobilien GmbH  
3984 Fiesch

+41 79 764 69 22

[www.eggishorn-ferien.ch](http://www.eggishorn-ferien.ch)

[info@eggishorn-ferien.ch](mailto:info@eggishorn-ferien.ch)

## Adresse:

Fiescheralp 17  
3984 Fiescheralp

+41 79 764 69 22

[www.eggishorn-ferien.ch/](http://www.eggishorn-ferien.ch)

[info@eggishorn-ferien.ch](mailto:info@eggishorn-ferien.ch)



QR-Code scannen und diese Seite offline speichern, mit Freunden teilen und mehr.

<https://s.et4.de/c1MLC>

Quelle: destination.one

ID: h\_35483

Zuletzt geändert am 26.08.2021, 04:18

Check-Out 9.00 Uhr



FM8\_7639-HDR



FM8\_7599-HDR



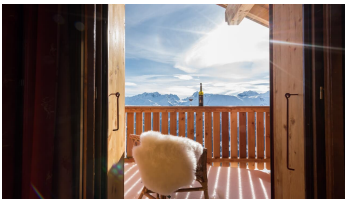
FM8\_7550-HDR



FM8\_7580



FM8\_7609



FM8\_7634



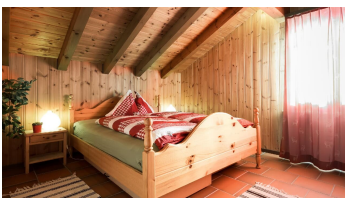
FM8\_7577-HDR



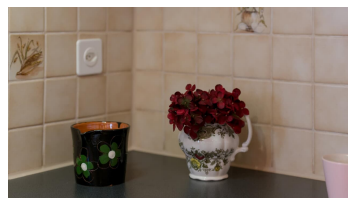
FM8\_7629-b



F28\_1975



FM8\_7607



F28\_1976



F28\_1980



F28\_1981



F28\_1983



F28\_1984



FM8\_7536-HDR



FM8\_7543